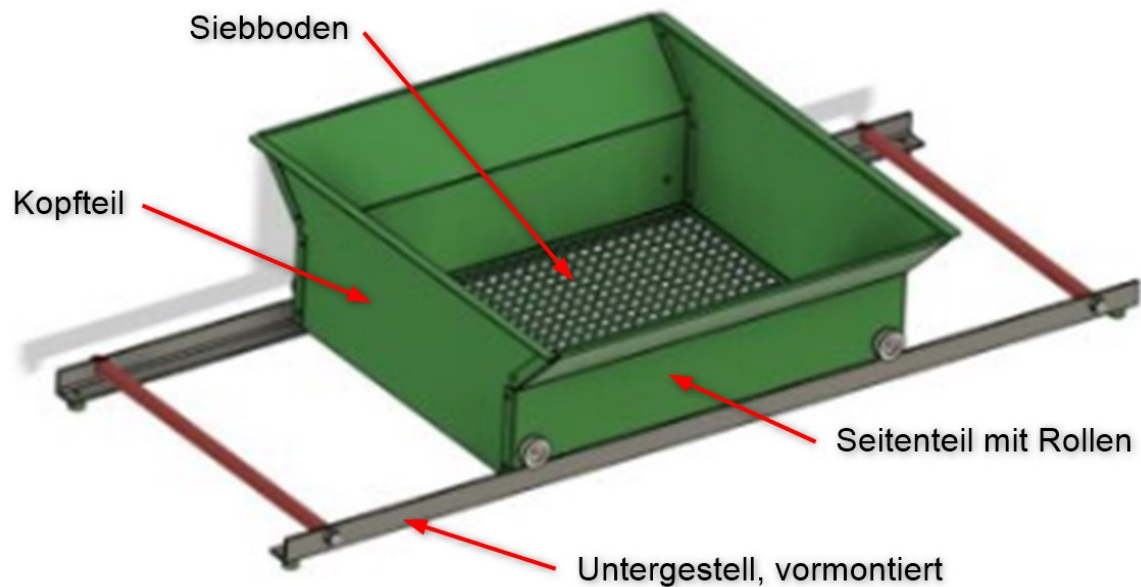


JETROC II Montageanleitung



Montageanleitung für den Siebkasten

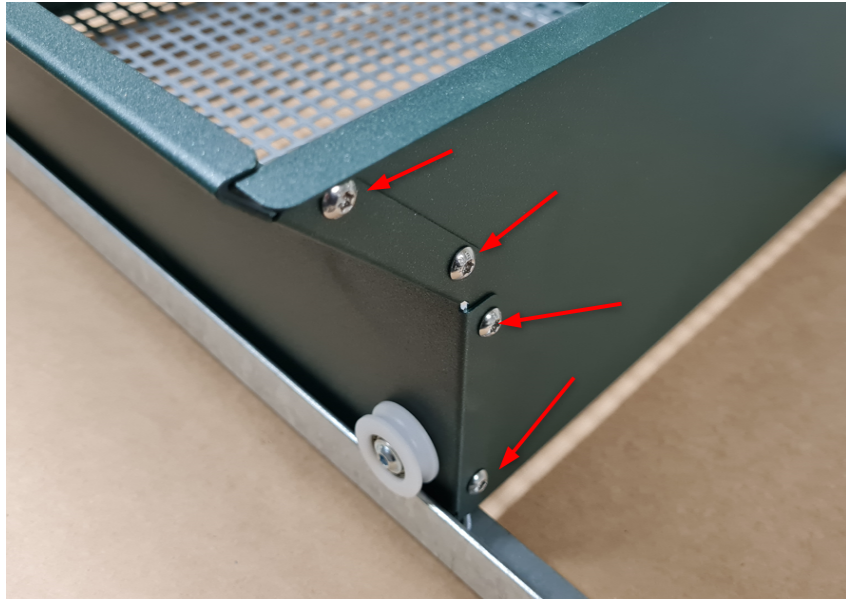
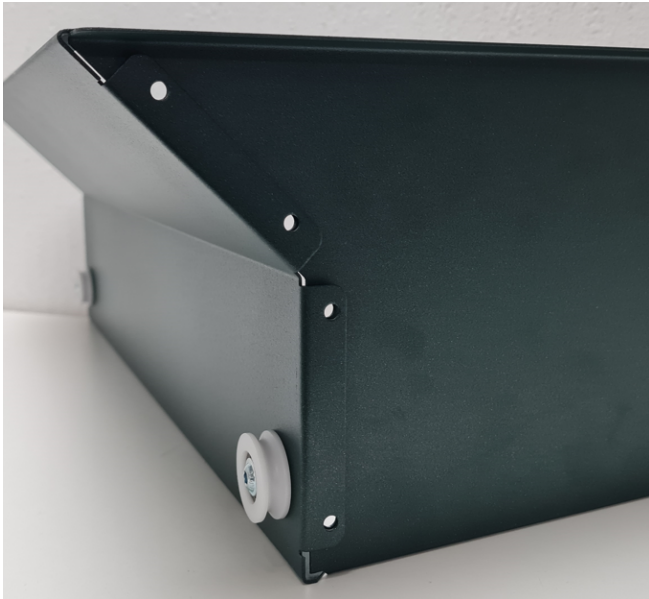
Inhalt der Lieferung:

- 1x Untergestell, vormontiert
- 2x Seitenteil mit Rollen
- 2x Kopfteil für vorne und hinten
- 1x Siebboden
- 16x Schraube M5x8
- 16x Sperrzahnmutter M5
- 1x Winkelschraubendreher SW3 (Inbus)
- 1x Maulschlüssel SW8

Siebkasten zusammenbauen

Seitenteile mit Rollen und Kopfteile verbinden:

- Nehmen Sie ein Seitenteil mit Rollen und ein Kopfteil.
- Achten Sie darauf, dass die Seiten- und Kopfteile, wie auf dem Foto abgebildet, angeordnet werden.
- Verschrauben Sie die Teile mit den mitgelieferten M5x8-Schrauben und den Sperrzahnmuttern M5 (die Muttern bitte innen anbringen).
- Ziehen Sie die Schrauben nur leicht an, damit die Teile noch beweglich sind.



Zweites Seitenteil mit Rollen anbringen:

- Nehmen Sie das zweite Seitenteil mit Rollen.
- Verbinden Sie es auf gleiche Weise wie im vorherigen Schritt (mit den Schrauben und Muttern), sodass es mit dem vorderen Kopfteil verbunden wird.

Sieb montieren:

- Schieben Sie den Siebboden vorsichtig von der noch offenen Seite in den bereits montierten Siebkasten.
- Beachten Sie: Der Siebboden wird nicht verschraubt, sondern lediglich eingelegt.

Letztes Kopfteil anbringen:

- Nehmen Sie nun das letzte Kopfteil und verschrauben Sie es mit den bereits montierten Seitenteilen.
- Achten Sie darauf, dass die Teile gut ausgerichtet sind.

Schrauben nachziehen:

- Ziehen Sie nun alle Schrauben gleichmäßig und fest an, sodass der Siebkasten stabil zusammengebaut ist.

Siebkasten aufstellen

- Legen Sie das vormontierte Untergestell auf eine Schubkarre.
- Die Gummipuffer am Untergestell dienen als Halt und verhindern ein Verrutschen.
- Stellen Sie den fertigen Siebkasten mit den Rollen vorsichtig in die Seitenführungen des Untergestells.
- Achten Sie darauf, dass der Siebkasten sicher und stabil in den Führungen sitzt.

Fertig! Ihr Siebkasten ist nun vollständig montiert und bereit für den Einsatz.

